

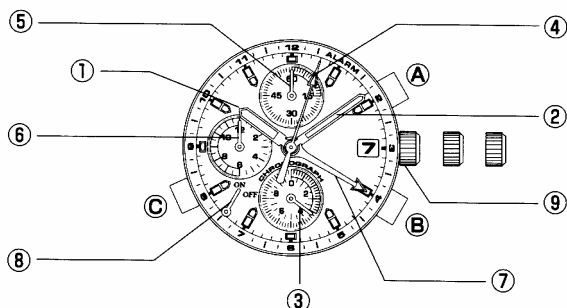
CITIZEN QUARTZ

Alarm Chronograph

Model No. AN2XXX/Cal. No. 0580

Urets udstyr

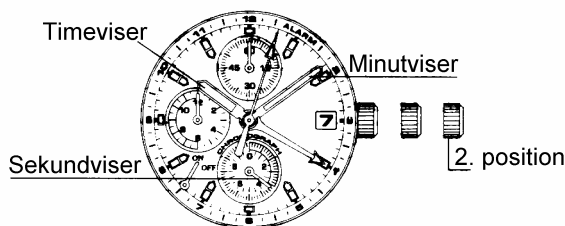
Uret har følgende funktioner: Tid, dato, stopur og alarm.



- 1: Timeviser
- 2: Minutviser
- 3: Sekundviser (ved stopur=1/20 sekundviser)
- 4: Stopurets sekundviser
- 5: Stopurets minutviser
- 6: Stopurets timeviser
- 7: Alarmviser (viser alarmtidspunktet)
- 8: Alarmindikationsviser (viser alarm ON/OFF)
- 9: Krone

- (A): Knop A (stopur start/stop)
- (B): Knop B (skift til/fra stopur og nulstil)
- (C): Knop C (alarm ON/OFF)

Indstilling af tid



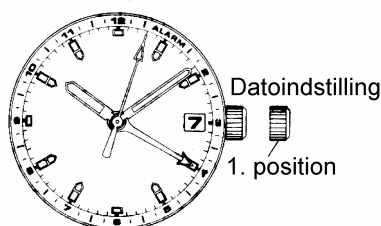
Træk kronen ud i 2. position, således at sekundviseren standser i "0" position.

Indstil timer og minutter ved at dreje kronen.

Kontroller hvornår datoen skifter, dette er midnat.

Tryk kronen ind i normalposition ved korrekt tidssignal.

Indstilling af dato



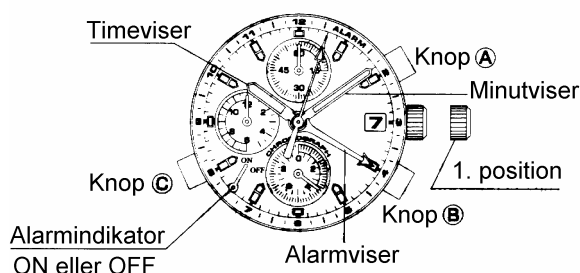
Træk kronen ud i 1. position.

Ved at dreje kronen mod venstre indstilles datoen (hvis kronen drejtes mod højre stilles alarmviseren).

Datoen må ikke indstilles i tidsrummet mellem 9:00 PM og 1:00 AM (21:00 og 01:00).

Afslut datoindstillingen med at trykke kronen ind i normalposition.

Brug af alarm



Hvis knop (C) er trukket ud, og timeviseren og alarmviseren står i samme position, vil alarmen lyde.

Indstilling af alarmtidspunkt:

Træk kronen ud i 1. position.

Indstil alarmviseren til det ønskede tidspunkt ved at dreje kronen mod højre.

Afslut indstillingen med at trykke kronen ind i normalposition.

Træk knop (C) ud for at sætte alarmen ON.

Skift alarmen ON og OFF:

Når knop (C) er trukket ud i 1. position, er alarmen sat ON.

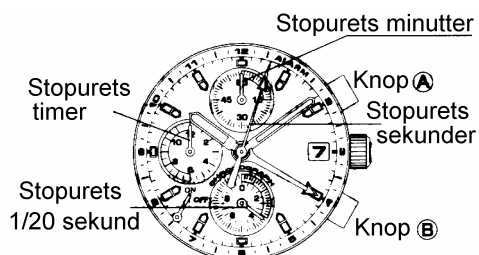
Når knop (C) er trykket ind i normalposition, er alarmen sat OFF.

Når alarmen lyder, afbrydes denne ved at trykke knop (C) ind.

Alarmlyden:

Alarmen vil blive gentaget 5 gange, hver gang lyder den i 15 sekunder efterfulgt af en pause på 2 minutter og 45 sekunder.

Brug af stopur

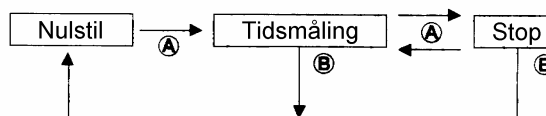


Stopuret kan måle og vise max. 12 timer i dele af 1/20 sekund.

Stopurets 1/20 sekundviser fungerer kun de første 30 sekunder af en måling, den stiller sig derefter på "0".

Tidsmåling med stopuret:

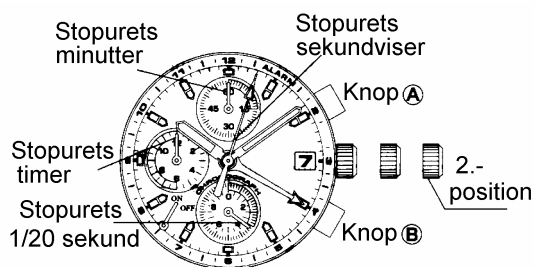
Med et tryk på (B) skifter uret til stopursprogrammet. Sekundviseren stiller sig på "0", og dens funktion ændres til at vise 1/20 sekund.



Med tryk på (A) startes eller stoppes stopuret. Når stopuret standses efter en måling på over 30 sekunder, vil sekundviseren vise det aktuelle antal 1/20 dele af et sekund.

Når stopuret er standset med (A), kan det nulstilles med (B).

Nulstilling af stopurets visere



Efter batteriskift eller hvis uret har været udsat for et kraftigt stød, er det nødvendigt at nulstille stopurets sekundviser og 1/20-viseren.

Træk kronen ud i 2. position.

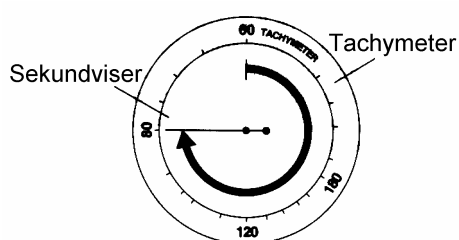
Med tryk på (A) stilles stopurets sekundviser på "0".

Med tryk på (B) stilles stopurets 1/20-viser på "0".

Efter indstillingen trykkes kronen ind i normalposition igen.

Visernes indstilling kan kontrolleres med tryk på (B).

Tachymeter



Nogle urmodeller er forsynet med en tachymeterring, denne kan bruges til at aflæse gennemsnitshastigheden på.

Hvis man ved, hvor hurtigt en bil tilbagelægger 1 km, kan man umiddelbart aflæse dens hastighed på den yderste skala.

Man starter stopuret - kører nøjagtig 1 km - stopper stopuret og aflæser gennemsnitshastigheden for den kørte kilometer.